

חשבון דו חודשי



חשבונית מס/קבלה - העתק נאמן למקור 101191291 - 2012

עמוד 1 / 2

עוסק מורשה לעניין מע"מ מס' 520000472
מחוז חיפה - קריית ים לכיש 29

לכבוד:
גולן שושנה
סולד רוברט 42
קרית ים 29016

000114510

להחזרה: ת.ד 755 קרית ים 29000

מספר חוזה: 1851050

לשירותך, 24 שעות ביממה:

אתר האינטרנט של החברה
www.iec.co.il
בו ניתן לשלם את החשבון, למסור
מצב מונה ולקבל מידע בנושאים
שונים.

חשבון לתקופה - 60 ימים
מ-15/07/2012 עד 12/09/2012

תאריך עריכת החשבון

16/09/2012

כתובת מקום האספקה:

ועד הבית רוברט סולד 42

סולד רוברט 42 מדרגות, קרית ים 29016

שירות 103

לדיווח על תקלות, לקבלת שירותים
בנושאי חשבוניות וצרכנות:
טלפון 103, סלקום 103,
פלאפון 103 Orange, 103
פקס 1800-200-103

השיחות מטלפון קווי של בזק
או הוט הן ללא תשלום

ריכוז החשבון

833.61

חיוב בגין צריכה - סה"כ 1640 קוט"ש

26.54

תשלום קבוע

-3.75

חיובים וזיכויים שונים

הסכומים החייבים - 16.00% מע"מ 688.12 ש"ח

הסכומים החייבים - 17.00% מע"מ 168.28 ש"ח

מע"מ בשיעור 16.00%

מע"מ בשיעור 17.00%

110.11

28.60

חשבונוך יחויב בבנק

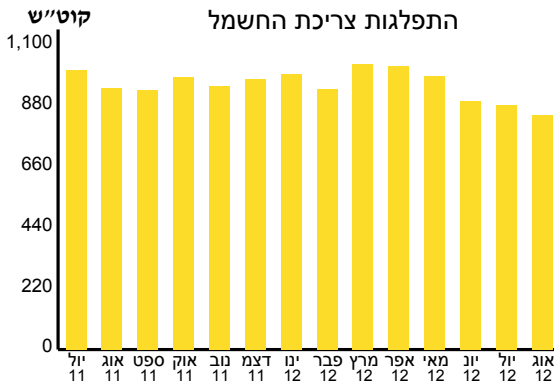
בתאריך 30/09/2012

מס' חשבון לחיוב -

מסתיים בספרות 4111.

995.11

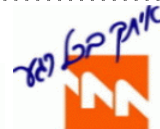
סה"כ לתשלום (ש"ח)



הודעות

■ בתאריך 1/09/2012 השתנה שיעור המע"מ.

חברת החשמל לישראל בע"מ



חברת החשמל

101191291 - 2012

שובר/הודעת זיכוי

חשבון לתקופה

מ-15/07/2012 עד 12/09/2012

מספר חוזה:

1851050

שם הצרכן:

ועד הבית רוברט סולד 42

אין לשלם חשבון זה

חיוב החשבון
על פי הוראת קבע

לא לתשלום

הסכום לתשלום בש"ח

מספר חשבון הבנק לחיוב מסתיים בספרות 4111

חשבון דו חודשי



עמוד
2 / 2

פירוט החיובים / הזיכויים

חשבון לתקופה
מ-12/09/2012 עד 15/07/2012

מספר חוזה: 1851050

גולן שושנה

חיוב בגין צריכה מחח"י (לא כולל מע"מ)

קריאות מונה מספר 64033529

תעריף	סוג קריאה נוכחית	תאריכי קריאה		ימים לחיוב	קריאה נוכחית	קריאה קודמת	צריכה בקוט"ש	מחיר לקוט"ש באגרות	סה"כ (ש"ח)
		קודמת חודש/יום	נוכחית חודש/יום						
ביתי		15/07	31/08	48		248015	1312	50.83	666.89
	רגילה	01/09	13/09	12	249655		328	50.83	166.72
								1640	833.61

סה"כ בגין צריכה **833.61** ש"ח

תשלום קבוע (לא כולל מע"מ)

ש"ח	21.23	לתקופה 15/07/12 - 31/08/12, 48 ימים לפי 13.49 ש"ח לחודש
ש"ח	5.31	לתקופה 01/09/12 - 12/09/12, 12 ימים לפי 13.49 ש"ח לחודש
ש"ח	26.54	סה"כ

■ תשלום קבוע מחושב באופן יומי על בסיס שנתי.

חיובים וזיכויים שונים (לא כולל מע"מ)

ש"ח	-3.75	זיכוי בגין תשלום החשבון באמצעות הוראת קבע בבנק
ש"ח	-3.75	סה"כ

הודעות כלליות

■ ח-ן 07/12 בסך 1106.56 ש"ח נשלח לגביה בבנק ב- 01/08/12.