

חשבון דו חודשי



חשבונית מס/קבלה - העתק נאמן למקור 100916001 - 2012

עמוד 1 / 3

עוסק מורשה לעניין מע"מ מס' 520000472
מחוז חיפה - קריית ים לכיש 29

לכבוד:
גולן שושנה
סולד רוברט 42
קרית ים 29016

000114510

להחזרה: ת.ד 755 קרית ים 29000

מספר חוזה: 1851050

לשירותך, 24 שעות ביממה:

אתר האינטרנט של החברה
www.iec.co.il
בו ניתן לשלם את החשבון, למסור
מצב מונה ולקבל מידע בנושאים
שונים.

שירות 103

לדיווח על תקלות, לקבלת שירותים
בנושאי חשבונית וצרכנות:
טלפון 103, סלקום 103,
פלאפון 103 Orange, פקס
1800-200-103
השיחות מטלפון קווי של בזק
או הוט הן ללא תשלום

חשבון לתקופה - 61 ימים
מ-15/05/2012 עד 14/07/2012

תאריך עריכת החשבון

18/07/2012

כתובת מקום האספקה:

ועד הבית רוברט סולד 42
סולד רוברט 42 מדרגות, קרית ים 29016

ריכוז החשבון

חיוב בגין צריכה - סה"כ 1831 קוט"ש
תשלום קבוע
חיובים זיכויים שונים
הסכומים החייבים ב- 16.00% מע"מ 953.93 ש"ח
מע"מ בשיעור 16.00%

930.70

26.98

-3.75

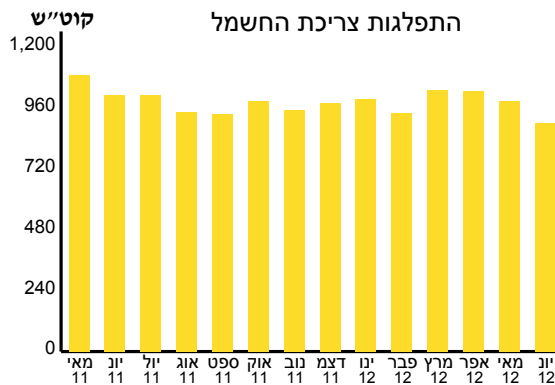
152.63

חשבונך ישלח לחיוב
לבנק ביום 01/08/2012

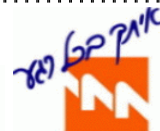
מס' חשבון לחיוב -
מסתיים בספרות 4111

1,106.56

סה"כ לתשלום (ש"ח)



חברת החשמל לישראל בע"מ



חברת החשמל

100916001 - 2012

שובר/הודעת זיכוי

חשבון לתקופה

מ-15/05/2012 עד 14/07/2012

מספר חוזה:

1851050

שם הצרכן:

ועד הבית רוברט סולד 42

אין לשלם חשבון זה

חיוב החשבון
על פי הוראת קבע

לא לתשלום

הסכום לתשלום בש"ח

מספר חשבון הבנק לחיוב מסתיים בספרות 4111

חשבון דו חודשי



עמוד
2 / 3

פירוט החיובים / הזיכויים

חשבון לתקופה

מ-15/05/2012 עד 14/07/2012

מספר חוזה: 1851050

גולן שושנה

חיוב בגין צריכה מחח"י (לא כולל מע"מ)

קריאות מונה מספר 64033529

תעריף	סוג קריאה נוכחית	תאריכי קריאה		ימים לחיוב	קריאה נוכחית	קריאה קודמת	צריכה בקוט"ש	מחיר לקוט"ש באגרות	סה"כ (ש"ח)
		חודש/יום	קודמת חודש/יום						
ביתי	רגילה	15/07	15/05	61	248015	246184	1831	50.83	930.70
סה"כ							1831		930.70

סה"כ בגין צריכה

ש"ח 930.70

תשלום קבוע (לא כולל מע"מ)

לתקופה 15/05/12 - 14/07/12, 61 ימים לפי 13.49 ש"ח לחודש

ש"ח 26.98

ש"ח 26.98

סה"כ

■ תשלום קבוע מחושב באופן יומי על בסיס שנתי.

חיובים וזיכויים שונים (לא כולל מע"מ)

זיכוי בגין תשלום החשבון באמצעות הוראת קבע בבנק

ש"ח -3.75

ש"ח -3.75

סה"כ

הודעות כלליות

- ח-ן 05/12 בסך 1175.36 ש"ח נשלח לגביה בבנק ב- 01/06/12.
- חדש - החל מתאריך 03/06/12 ניתן לשלם את חשבונות החשמל בסניפי "שופרסל" ו"יש".
- כמו כן, ניתן לשלם את חשבונות החשמל גם בסניפי בנק הדואר, בעמדות תשלום של טופ אפ, בבנקים המסחריים, מרכזי השירות 103, ובאתר האינטרנט של החברה.
- בהתאם להוראות חוק משק החשמל, נקבעה זכאות להנחה בחשבונות החשמל לאוכלוסיות זכאיות שונות. קביעת הזכאות וההודעה עליה לזכאי ולחברת החשמל הינה בסמכות ובאחריות המוסד המוסמך: המוסד לביטוח לאומי, הרשות לניצול שואה במשרד האוצר. על הזכאי לוודא, כי הוא צרכן רשום בחברת החשמל כדי שעם קבלת הודעה על זכאותו, יוכל להינות ממנה

חשבון דו חודשי



עמוד
3 / 3

פירוט החיובים / הזיכויים

חשבון לתקופה

מ-15/05/2012 עד 14/07/2012

מספר חוזה: 1851050

גולן שושנה

הודעות כלליות - המשך

אוטומטית בחשבון החשמל. מידע מפורט לגבי הזכאות והאוכלוסיות הזכאיות ניתן למצוא באתר האינטרנט של חברת החשמל בכתובת: WWW.IEC.CO.IL.